

TAKEUCHI®

KOPARKA KOMPAKTOWA

TB 210 R



WYPOSAŻENIE



DODATKOWA LINIA HYDRAULICZNA NARZĘDZI ROBOCZYCH

W celu ułatwienia efektywnej pracy koparki TB 210 R zdecydowaliśmy się na szereg rozwiązań:

- **ATRAKCYJNE WYPOSAŻENIE** dzięki dostępnym w wersji seryjnej dodatkowej linii hydraulicznej (odpowiednio zabezpieczonej i doprowadzonej do ramienia łyżki) oraz reflektorowi roboczemu na wysięgniku
- **OPTYMALNE ZABEZPIECZENIE PRZED USZKODZENIEM** dzięki umieszczeniu siłownika wysięgnika na jego górnej części oraz przewodom umieszczonym wewnątrz wysięgnika
- **WYSOKA WYDAJNOŚĆ** dzięki dwukierunkowej dodatkowej linii hydraulicznej (dostosowanej do różnych narzędzi)

Dodatkowo koparka TB 210 R może zostać wyposażona w szybkozłącze mechaniczne MS01.

KOLUMNA OBROTU:

Wykonana z wysokowytrzymałego staliwa kolumna obrotowa gwarantuje obustronny kąt skręcania $2 \times 85^\circ$.





PRZESUNIĘCIE RAMIENIA
W PRAWO O 85°



PRZESUNIĘCIE RAMIENIA
W LEWO O 85°

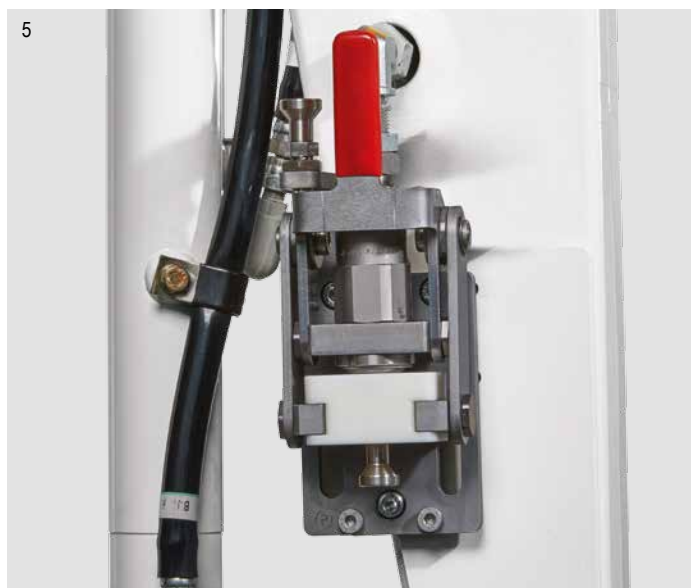
WYPOSAŻENIE SPECJALNE

SZYBKA WYMIANA: TAKLOCK

Opcjonalny system szybkozłączający TAKLOCK umożliwia szybkie połączenie lub rozłączenie przewodów hydraulicznych, co pozwoli na zaoszczędzenie Państwa cennego czasu przy montażu hydraulicznego osprzętu roboczego.

SZYBKOZŁĄCZE MECHANICZNE

Szybkozłącze mechaniczne w rozmiarze MS01 przyspiesza czas wymiany narzędzi.



WYPOSAŻENIE

STABILNY LEMIESZ

Wytrzymały lemiesz wyrównujący wraz z poszerzeniem gwarantuje szczególną stabilność maszyny. Jego szerokość można dostosować do szerokości podwozia za pomocą dwóch sworzni ryglujących.



ZAPOBIEGA PRZESTOJOM: UKŁAD JEZDNY



Doskonała jakość dwubiegowego układu jezdny dostarcza wielu korzyści:

- **ELASTYCZNOŚĆ W ZASTOSOWANIU** dzięki hydraulicznie regulowanej szerokości podwozia od 750 do 1.020 mm (możliwość przejazdu w bardzo ograniczonych warunkach przestrzennych)
- **OPTYMALNA STABILNOŚĆ** dzięki maksymalnemu rozstawieniu gąsienic, długości układu jezdny (1.325 mm) oraz wytrzymałym rolkom jezdny
- **WYSOKIE BEZPIECZEŃSTWO** dzięki wewnętrznym i zewnętrznym zaczepom transportowym oraz osłoniętemu siłownikowi teleskopowemu (wyklucza uszkodzenie tłocznika)



SZEROKOŚĆ PODWOZIA
750 MM



SZEROKOŚĆ PODWOZIA
1.020 MM



ZACZEPY TRANSPORTOWE
NA PODWOZIU



TELESKOPOWY UKŁAD JEZDNY



MIN. ZWIS RUFY PRZY ROZSTAWIE
GĄSIENIC 1.020 MM

NAPĘD I KONSERWACJA

PRZYJAZNOŚĆ DLA ŚRODOWISKA: SILNIK I UKŁAD HYDRAULICZNY

Nowoczesny, trzycylindrowy silnik wysokoprężny koparki TB 210 R gwarantuje wysoką wydajność, niskie zużycie paliwa oraz niski poziom emisji. Dodatkowe korzyści stanowią niskie wartości poziomu hałasu i wibracji.



DOBRY SERWIS: KONSERWACJA

Przemysłana konstrukcja koparki TB 210 R gwarantuje Państwu:

- **PROSTE PRACE SERWISOWE** poprzez optymalny dostęp dzięki trzem kłapom (wszystkie kłapy i pokrywy są wykonane z odpornej blachy stalowej)
- **ŁATWE TANKOWANIE** dzięki dobrze dostępnemu wlewowi paliwa (możliwość bezproblemowego tankowania z kanistrów)
- **SZYBKIE I BEZPIECZNE PODNOSZENIE KOPARKI DŹWIGIEM** dzięki trzem punktom transportowym znajdującym się na wysięgniku i lemieszu



KABINA

20



BEZPIECZEŃSTWO OPERATORA: STANOWISKO PRACY

Koparka TB 210 R jest seryjnie wyposażona w pałąk ochronny zabezpieczający przy wywróceniu (ROPS). Można go w prosty sposób złożyć do tyłu, co umożliwia łatwy transport maszyny. Przy złożonym pałąku ochronnym wysokość maszyny wynosi jedynie 1.465 mm.



21

ŁATWOŚĆ OBSŁUGI: ELEMENTY STERUJĄCE

Dźwignie hydrauliczne koparki TB 210 R gwarantują precyzyjne i płynne sterowanie kompletnym wyposażeniem koparki.



KOMFORT OBSŁUGI: KONSOLE

Ergonomicznie rozmieszczone podłokietniki zapewniają komfortową pracę. Dodatkowo istnieje możliwość podniesienia obu konsoli, co pozwala na wygodne siadanie i wstawanie z fotela.



PEDAŁY NOŻNE



Lewy pedał nożny umożliwia sterowanie dodatkową linią hydrauliczną za pomocą zaworu dwukierunkowego.



Prawy pedał nożny steruje wysięgnikiem w prawo lub w lewo.

WYPOSAŻENIE STANDARDOWE KOPARKI TB 210 R

WYPOSAŻENIE ROBOCZE

- dodatkowa linia hydrauliczna z odcinającymi zaworami wysokiego ciśnienia
- standardowe ramię łyżki
- reflektor roboczy na wysięgniku

LEMIESZ

- możliwość dopasowania szerokości do rozstawu gąsienic
- zaczepy transportowe

UKŁAD JEZDNY

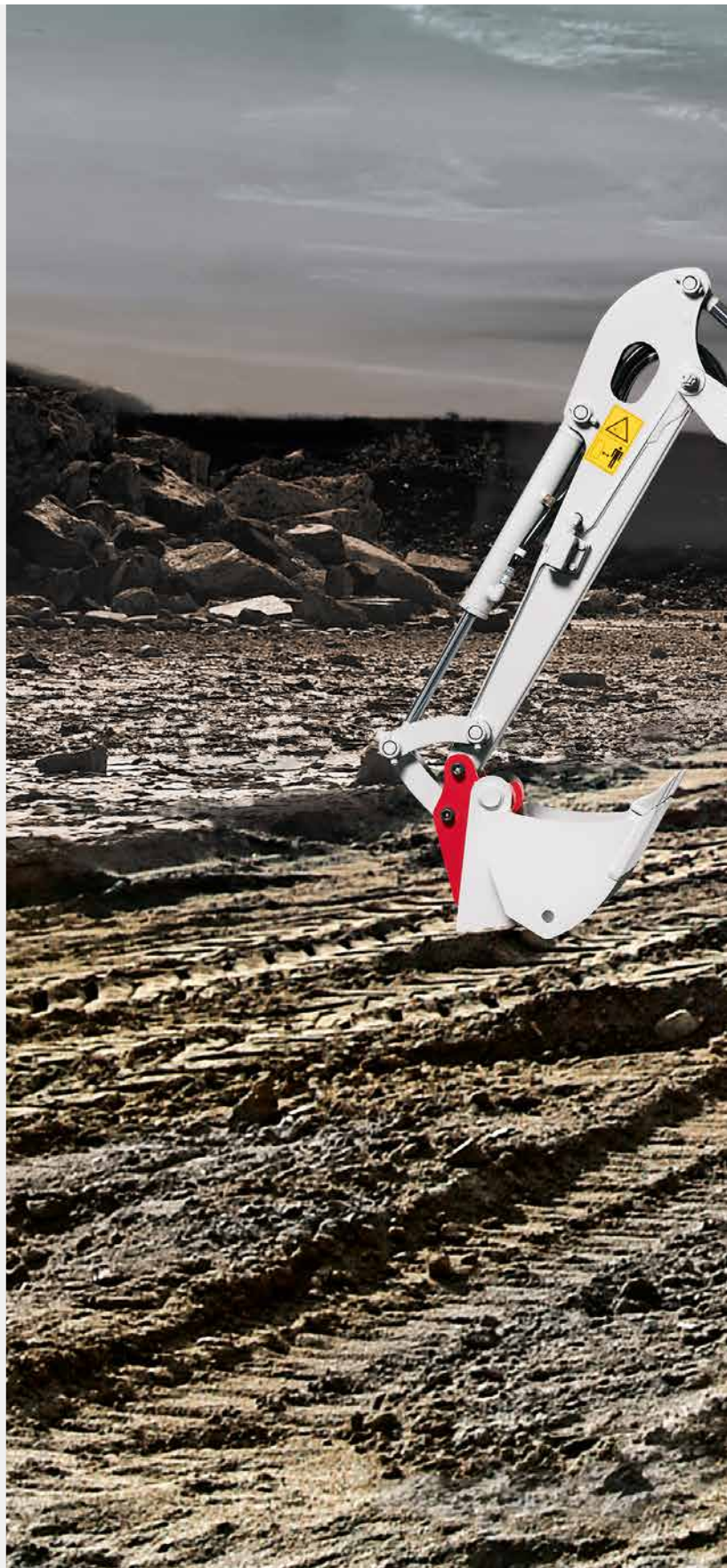
- wytrzymałe rolki
- nie wymagający konserwacji układ jezdny o zmiennym rozstawie
- dwubiegowy napęd jezdny
- zaczepy transportowe

SILNIK/HYDRAULIKA

- silnik wysokoprężny o niskim zużyciu paliwa
- trzy pompy hydrauliczne
- chłodnica wody
- skrzynka narzędziowa i smarownica

DACH OCHRONNY

- pałąk ochronny ROPS
- system jednokluczowy



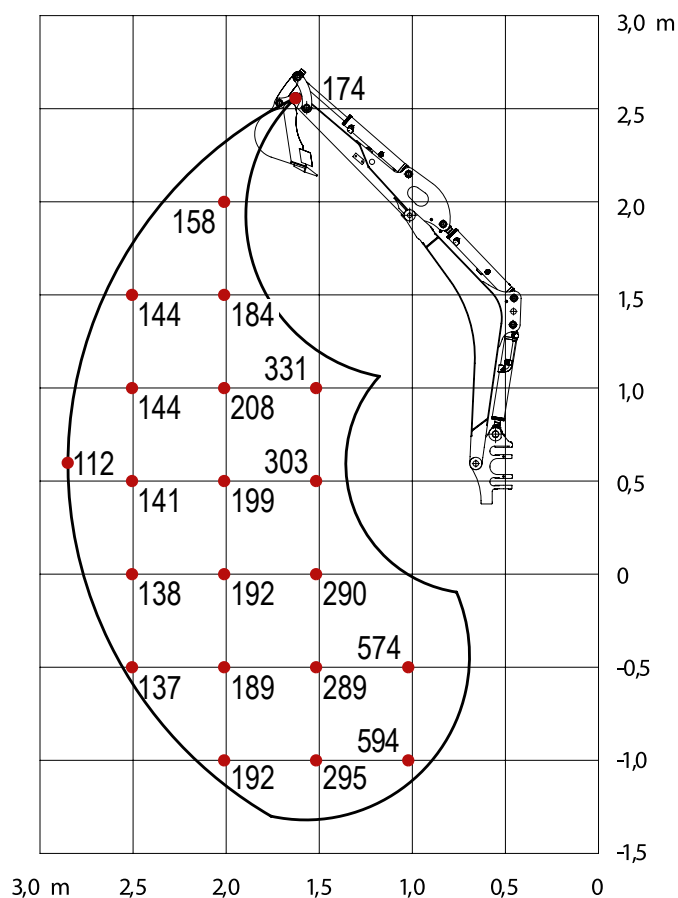


TAKEUCHI

PODNOSENIE CIĘŻARÓW

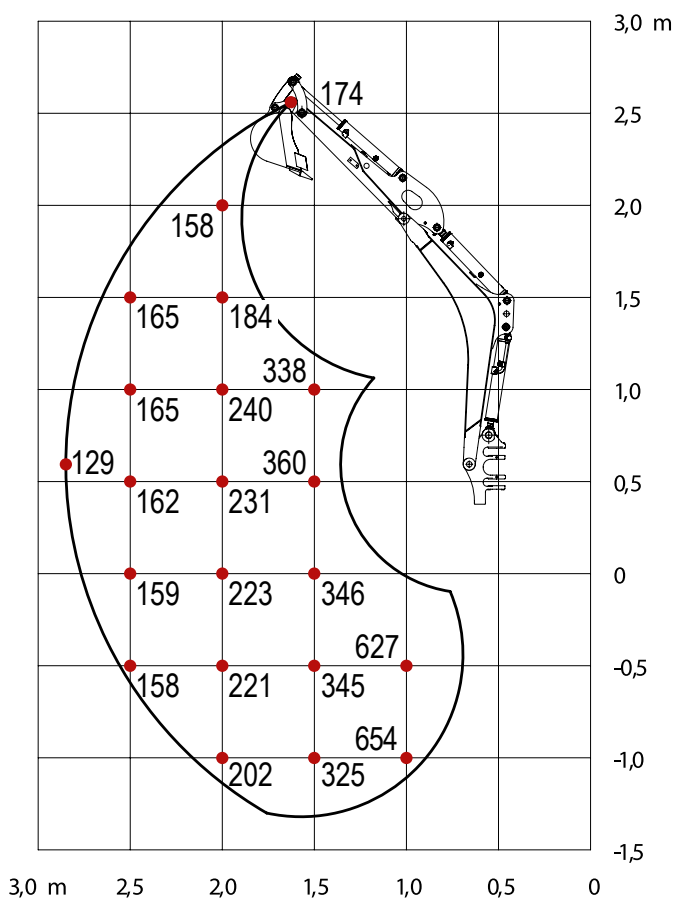
TB 210 R

RAMIĘ Z PRZODU, LEMIESZ PODNIESIONY

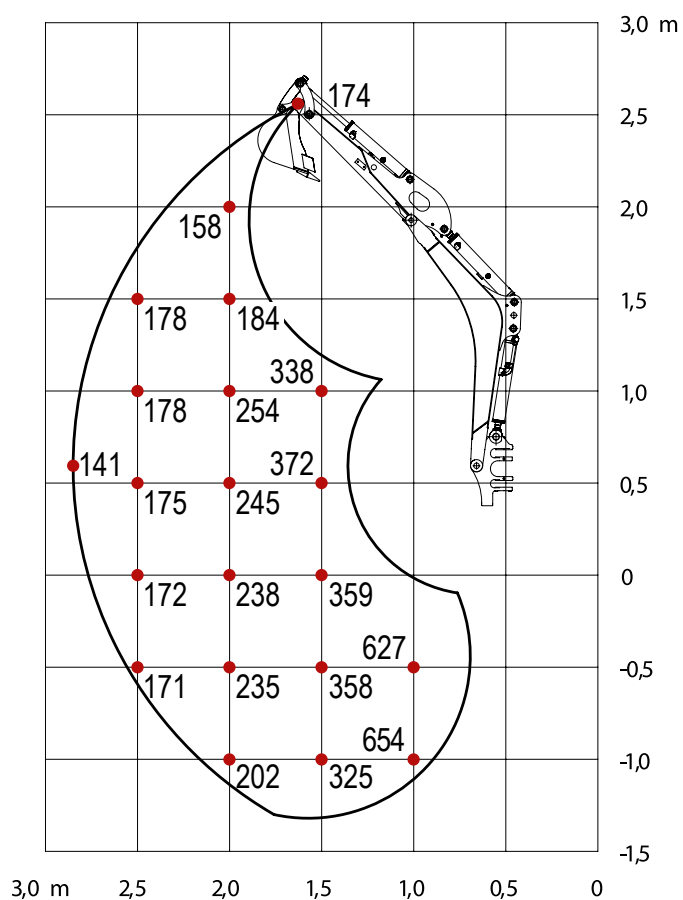


Udźwigi przedstawione na rysunku nie przekraczają 87% siły udźwigu siłowników hydraulicznych oraz 75% ciężaru wywrotu. Wartości zostały podane w kilogramach – bez systemu Powertilt. Rozstaw gąsienic 1.020 mm. Zmiany techniczne zastrzeżone.

RAMIĘ Z TYŁU



RAMIĘ Z BOKU



DANE TECHNICZNE KOPARKI TB 210 R (RAMIE SSA)

DANE TECHNICZNE

Ciężar maszyny	kg	1150
Nacisk na grunt	kg/cm ²	0,28
Poziom hałasu dB(A)	LwA	91,0
Prędkość obrotu	obr./min.	10,0
Prędkość jazdy 1	km/h	2,0
Prędkość jazdy 2	km/h	3,7
Zdolność pokonywania wzniesień	st.	15
Kąt obrotu wysięgnika	st.	w lewo 85/w prawo 85

SILNIK

Typ		D722-E4B
Moc ISO 9249/SAEJ 1349	kW/kM	8,7/11,8
Prędkość obrotowa	obr./min.	2200
Pojemność skokowa	cm ³	719
Ilość cylindrów		3
Woda chłodząca	l	4,0
Olej silnikowy	l	2,8
Zbiornik paliwa	l	12,0

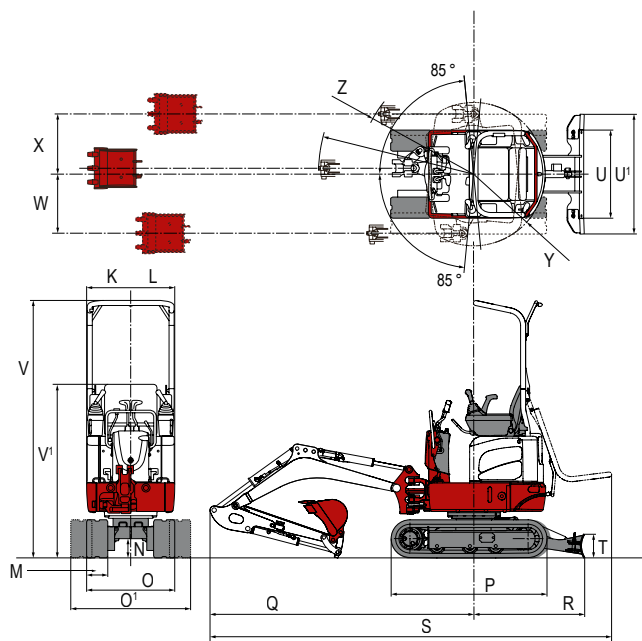
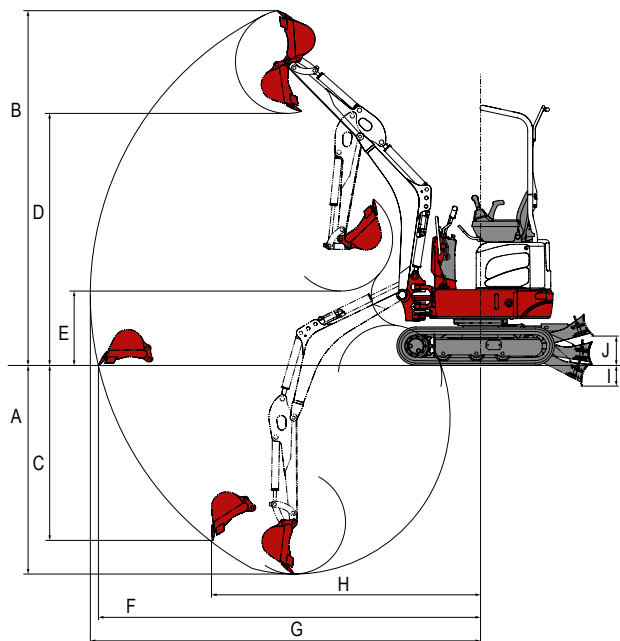
HYDRAULIKA

Główne pompy		robotyczne pompy zębate
Przepływ maksymalny (ciśnienie maks. P1)	l/min (MPa)	11,1 (18,2)
Przepływ maksymalny (ciśnienie maks. P2)	l/min (MPa)	11,1 (18,2)
Przepływ maksymalny (ciśnienie maks. P3)	l/min (MPa)	5,8 (3,4)
1 dodatkowa linia hydrauliczna	l/min (MPa)	22,2 (18,2)
Pojemność zbiornika hydraulicznego	l	15,0

WYMIARY

Maks. głębokość wykopu	A	mm	1755
Maks. wysokość wysięgu	B	mm	2985
Głębokość wykopu pionowego	C	mm	1475
Maks. wysokość przeładunku	D	mm	2120
Min. wysokość przeładunku	E	mm	625
Maks. zasięg przy gruncie	F	mm	3220
Maks. zasięg	G	mm	3285
Maks. promień wykop pionowy	H	mm	2265
Dolne położenie lemieszka	I	mm	175
Górne położenie lemieszka	J	mm	250
Szerokość nadwozia	K	mm	750
Szerokość kabiny	L	mm	750
Szerokość gąsienic	M	mm	180
Prześwit	N	mm	160
Szerokość podwozia	O/O'	mm	750-1020
Długość podwozia	P	mm	1325
Długość oś-wysięgnik	Q	mm	2245
Odległość lemiesz-oś	R	mm	610
Długość transportowa	S	mm	3415
Wysokość lemieszka	T	mm	200
Szerokość lemieszka	U/U'	mm	750-1020
Wysokość całkowita pałak ochronny u góry/pałak złożony	V/V'	mm	2190/1475
Przesunięcie wysięgnika w lewo	W	mm	505
Przesunięcie wysięgnika w prawo	X	mm	510
Promień obrotu do tyłu	Y	mm	930
Promień obrotu w prawo	Z	mm	980

Zmiany techniczne zastrzeżone. Wszystkie dane nie uwzględniają systemu Powertilt.



Państwa dealer:



Wilhelm Schäfer GmbH
 Rebhuhnstraße 2-4 • 68307 Mannheim
 Tel.: +49 (0) 621/77 07 0 • Fax: +49 (0) 621/77 07 129
 E-Mail: info@wschaefer.de • Internet: www.wschaefer.de