

# TAIKEUCHI

**KOPARKA Z KRÓTKĄ RUFA**

**TB 153 FR**



# TB 153 FR: NIEZRÓWNANA NA OGRANICZONEJ PRZESTRZENI

2.570 mm



1



2



3

## **PRZEŁOM NA PLACU BUDOWY: OBRÓT O 360 STOPNI 2.570 MM**

Koparka potrzebuje określonej przestrzeni, aby wykonać obrót o 360°. Im mniejsza ta przestrzeń, tym bardziej zwrotna jest koparka i tym skuteczniejsze jest jej wykorzystanie. Przy obrocie o 360° w zakresie zaledwie 2.570 mm koparka TB 153 FR jest idealnym rozwiązaniem, szczególnie w ograniczonych warunkach przestrzennych.

## **WIODĄCE KOPARKI DLA WYMAGAJĄCYCH**

Każdy, kto obsługuje nasze koparki, zna różnicę. Profesjonalne maszyny czołowego producenta Takeuchi gwarantują istotne korzyści: Są szczególnie wydajne, efektywne, niezawodne i przyjazne w obsłudze. Z jakości tej czerpią Państwo korzyści nie tylko w codziennej pracy, sprawdza się ona również w warunkach długotrwałej eksploatacji. Wymaga to uwzględnienia potrzeb naszych Klientów na każdym etapie projektowania i doskonalenia naszych produktów.

# WYSIĘGNIK PRZESUWNY: ZAWSZE PO PAŃSTWA STRONIE



# NASZ CEL: WIĘKSZY UDŹWIG I WIĘKSZA STABILNOŚĆ

Skuteczne przeprowadzenie wykopów z boku koparki wymaga możliwie dużej siły nośnej. Koparka TB 153 FR optymalnie spełnia te kryteria:

- **DUŻA ELASTYCZNOŚĆ** poprzez wysięgnik przestawny z mechanizmem przegubowym w nadwoziu
- **MAKSYMALNA STABILNOŚĆ** dzięki środkowi ciężkości w dolnej części maszyny
- **ABSOLUTNA WSZECHSTRONNOŚĆ ZASTOSOWANIA** dzięki opcji wyposażenia w system Powertilt (głowica obrotowa)



5

# WYPOSAŻENIE

## DODATKOWE LINIE HYDRAULICZNE NARZĘDZI ROBOCZYCH

W celu ułatwienia efektywnej pracy koparki TB 153 FR zdecydowaliśmy się na szereg rozwiązań:

- **UPROSZCZONA OBSŁUGA** dzięki trzem dodatkowym liniom hydraulicznym, prowadzącym aż do ramienia łyżki
- **EFEKTYWNE WYKORZYSTANIE CHWYTAKÓW WIELOZADANIOWYCH** poprzez indywidualne, proporcjonalne sterowanie dodatkowymi liniami hydraulicznymi nr 1 i 2 – brak przełączania pomiędzy otwieraniem/zamykaniem lub obracaniem w prawo/w lewo.

Dodatkowa 1. linia hydrauliczna ma wydajność do 58,3 l /min. Przed wymianą narzędzi dodatkowe linie hydrauliczne są odciążane za pomocą montowanego seryjnie akumulatora ciśnienia.

## BEZPIECZEŃSTWO TO PRIORYTET:

Podczas codziennej pracy stawiamy najwyższe wymagania obecnym maszynom budowlanym. TB 153 FR posiada w wyposażeniu seryjnym:

- **BEZPIECZNE PODNOSZENIE CIĘŻARÓW** dzięki seryjnym zamkom bezpieczeństwa na wypadek zerwania przewodu, alarmu przeciążenia oraz zaworom podtrzymania ciśnienia
- **DODATKOWE ZABEZPIECZENIE** poprzez dostępne w wyposażeniu opcjonalnym atestowane haki – mocowane według życzenia
- **MAKSYMALNA SZEROKOŚĆ ŁYŻKI** w położeniu obok kabiny: 800 mm

Ponadto: Przy podnoszeniu ciężarów obowiązkowe jest zabezpieczenie ładunku zgodnie z normą EN474-5:2006+A2:2012.



# WYPOSAŻENIE SPECJALNE

## SZYBKA WYMIANA: TAKLOCK

Opcjonalny system szybkozłączający TAKLOCK umożliwia szybkie podłączenie i rozłączenie przewodów hydraulicznych.



## PERFEKCYJNA WYMIANA NARZĘDZI: SZYBKOZŁĄCZE HYDRAULICZNE

- **DUŻA ELASTYCZNOŚĆ W ZASTOSOWANIU** dzięki obszarowi robocznemu 2 x 87° i optymalnemu ruchowi wszystkich urządzeń roboczych za pomocą oryginalnego systemu Powertilt
- **BEZZAKŁÓCENIOWA PRACA** dzięki bezpiecznemu rozmieszczeniu przewodów szybkozłączacza i systemu Powertilt na ramieniu łyżki
- **IDEALNY PRZY ZASTOSOWANIU NARZĘDZI TYPU SYMLOCK** dzięki bardzo szerokim chwytakom szybkozłączacza
- **DOKŁADNOŚĆ DOPASOWANIA** dzięki punktom centrującym, umieszczonym z prawej i lewej strony na szybkozłączacu
- **BEZPIECZNA PRACA** dzięki hydraulicznemu mechanizmowi blokującemu (zapobiega przypadkowemu otwarciu się szybkozłączacza po wymianie narzędzia)



## NARZĘDZIE DO PRAC INSTALACYJNYCH: ŁYŻKA „POWERSPATEN”

Łyżka ta idealnie uzupełni Państwa asortyment narzędzi roboczych. Umożliwia ona bardzo precyzyjne wykonanie ciężkich prac:

- **MOŻLIWOŚĆ ZASTOSOWANIA PIONOWEGO I POZIOMEGO** dzięki dwóm adapterom szybkozłączacza
- **KOPANIE W PIONIE PRZED MASZYNĄ** dzięki specjalnej formie



9  
ŁYŻKA „POWERSPATEN”



10  
ŁYŻKA „POWERSPATEN”



11  
ŁYŻKA TYPU LC



12  
ŁYŻKA DO SKARPOWANIA TYPU LC

## NARZĘDZIA TYPU SYMLOCK ORAZ LC

Narzędzia typu LC są szczególnie elastyczne:

- **MOŻLIWOŚĆ ZASTOSOWANIA W CZTERECH POZYCJACH** dzięki krzyżowej ramie wymiennej
- **MOŻLIWOŚĆ ZASTOSOWANIA W TRUDNO DOSTĘPNYCH MIEJSCACH**, w szczególności z wyposażeniem w Powertilt

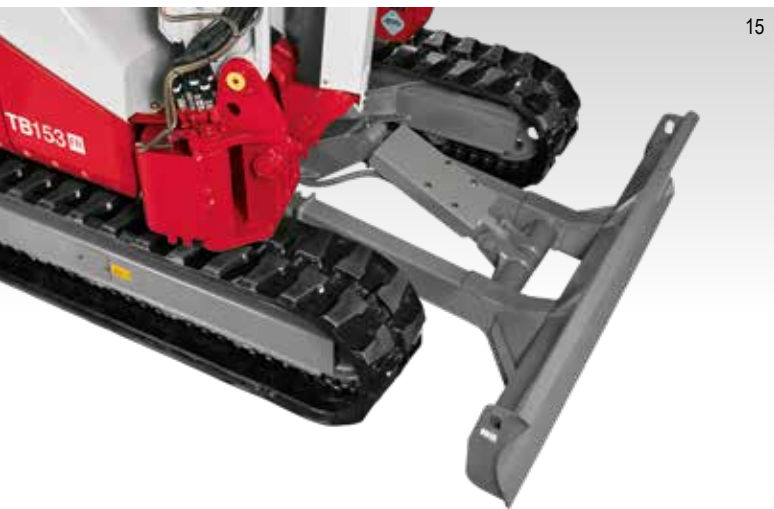


13  
ADAPTER LC



14  
SYMLOCK Z UCHWYTEM DO TRANSPORTU ŁYŻEK

# WYPOSAŻENIE



15

## STABILNY LEMIESZ

Przy podnoszeniu ciężarów szczególnie istotna jest stabilność lemiesza. Koparka TB 153 FR oferuje również w tym zakresie dużo więcej:

- **WYSOKA STABILNOŚĆ** poprzez optymalną konstrukcję dwuścienną (mocowaną przegubowo za pomocą trwałych ramion o profilu skrzynkowym)
- **MAKSYMALNA STATECZNOŚĆ** poprzez przedłużenie lemiesza
- **PERFEKCYJNE RÓWNIANIE TERENU** dzięki krawędzi tnącej i ulepszonemu profilowi
- **DŁUGI CZAS EKSPLOATACJI** dzięki solidnemu zabezpieczeniu hydraulicznego siłownika lemiesza

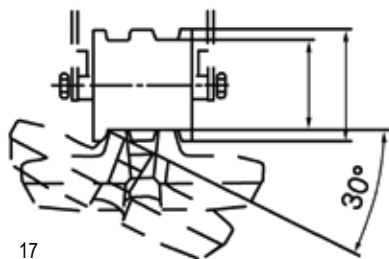


16

## ZAPOBIEGA PRZESTOJOM: UKŁAD JEZDNY

Układ jezdny ma duży wpływ na stabilność koparki TB 153 FR. Warte wspomnienia są również inne korzyści:

- **WYSOKA ŻYWOTNOŚĆ** dzięki najwyższej klasy komponentom układu jezdny, takim jak 3-kołnierzowe rolki i gąsienice o krótkim poskoku
- **NISKIE KOSZTY EKSPLOATACJI** dzięki zmniejszeniu potrzeby napraw i konserwacji
- **DUŻA ELASTYCZNOŚĆ** – wymiana gąsienic gumowo-stalowych bez demontażu układu jezdny



17

OPTYMALNE PROWADZENIE  
GĄSIENICY



18

TRÓJKOŁNIERZOWE  
ROLKI UKŁADU BIEŻNEGO



# NAPĘD I KONSERWACJA

## DOBRY SERWIS: KONSERWACJA

Pokrywy koparki TB 153 FR gwarantują Państwu optymalny i szybki dostęp do codziennej konserwacji. Uchylna kabina pozwala na skrócenie czasu czynności serwisowych

## PRZYJAZNY ŚRODOWISKU: SILNIK I UKŁAD WYDECHOWY

Koparka TB 153 FR posiada wydajny silnik wysokoprężny o mocy 28,9 kW, który zapewnia wysoką moc i niskie zużycie paliwa. Rura wydechowa przeniesiona na górę silnika zapobiega uszkodzeniu elewacji budynków oraz żywoptotów. Ponadto osoby w otoczeniu maszyny nie są narażone na działanie spalin.



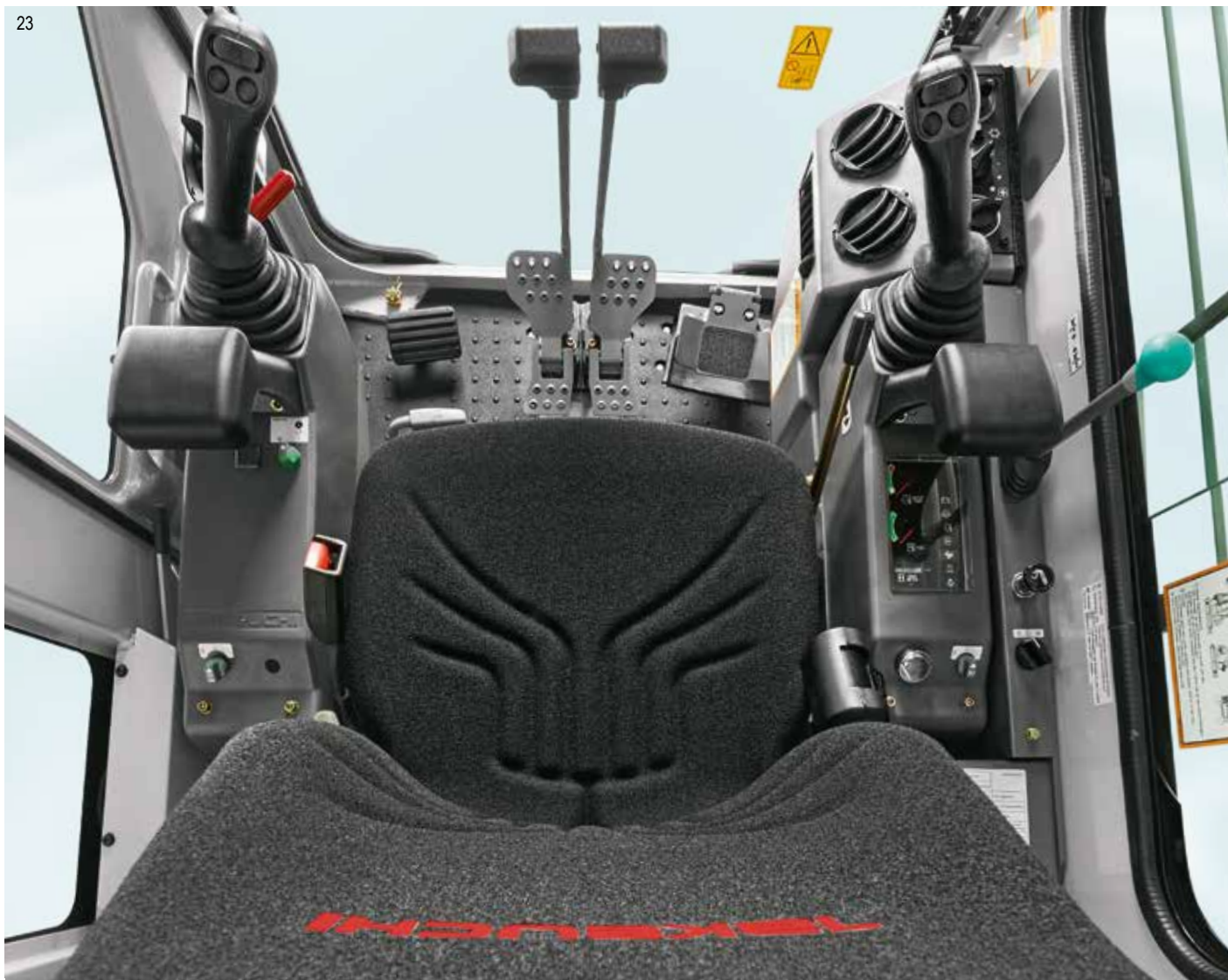
## UKŁAD CHŁODZENIA

Wydajne chłodnice oleju i cieczy zapewniają optymalne chłodzenie koparki TB 153 FR.



# KABINA

23



## ŁATWOŚĆ OBSŁUGI: ELEMENTY STERUJĄCE

W koparce TB 153 FR położono szczególny nacisk na komfort obsługi:

- **ERGONOMICZNY PRZEBIEG PRACY** dzięki odpowiednio rozmieszczonym joystickom ze zintegrowanymi elementami sterującymi dodatkowymi liniami hydraulicznymi oraz 2 prędkościami jazdy
- **PRECYZJA PRACY** dzięki proporcjonalnemu sterowaniu dodatkowymi liniami hydraulicznymi
- **WYGODA OBSŁUGI** dzięki hydraulicznie sterowanym dźwigniom jazdy



# WSZYSTKO W ZASIĘGU WZROKU: TABLICA PRZYRZĄDÓW

Oświetlona tablica przyrządów informuje o trybach pracy i stanie maszyny. Jako dodatkowy instrument zamontowany jest wskaźnik temperatury wody.

# PRZESTRONNOŚĆ: KABINA

Otwarte drzwi przylegają do kabiny i nie wystają poza tylną część maszyny. Pozwala to uniknąć uszkodzenia drzwi, szczególnie w ograniczonych warunkach przestrzennych. Dodatkowe zalety kabiny stanowią:

- **ŁATWO WSUWANA SZYBA PRZEDNIA** dzięki amortyzatorom gazowym
- **DOBRA WIDOCZNOŚĆ** dzięki przyciemnionym szybom z prostego szkła
- **WYGODA PRACY** dzięki wydajnemu systemowi ogrzewania i nawiewu, komfortowemu fotelowi z wysokim oparciem, z sześciostopniową regulacją i szerokim wejściem



25



28



26



27

# WYPOSAŻENIE STANDARDOWE TB 153 FR

## WYPOSAŻENIE ROBOCZE

- 1. + 2. dodatkowa linia hydrauliczna ułożona w całości ze złączami na ramieniu łyżki
- 1.+ 2. dodatkowa linia hydrauliczna sterowana proporcjonalnie
- Odciążenie ciśnienia dla dodatkowej hydrauliki
- Zawory odcinające wysokociśnieniowe na dodatkowych liniach hydraulicznych
- Osłona siłownika podnoszenia wysięgnika
- Podwójny wyłącznik bezpieczeństwa wysięgnika głównego
- 1 reflektor roboczy na wysięgniku
- Zabezpieczenie w przypadku pęknięcia przewodu, alarm przeciążenia
- Zawory podtrzymujące ciśnienie na siłowniku wysięgnika i siłowniku ramienia łyżki

## LEMIESZ

- odporny na skręcanie profil skrzynkowy
- zaczepy transportowe

## UKŁAD BIEŻNY

- gąsienice gumowe Short-Pitch
- rolki trzykołnierzowe
- 1 rolka górna
- zaczepy transportowe
- silniki jazdy z automatycznym hamowaniem

## SILNIK/HYDRAULIKA

- Silniki wysokoprężne
- Norma emisji spalin Euro 3B
- 4 pompy hydrauliczne
- Wydajne chłodnice wody/chłodnice oleju
- Hamulec obrotu (automatyczny)
- Skrzynka z narzędziami i smarownica

## KABINA

- komfortowa kabina uchylna
- wygodny fotel z wysokim oparciem
- hydraulicznie sterowane dźwignie jazdy
- ogrzewanie kabiny
- wsuwana szyba przednia z dwoma amortyzatorami gazowymi
- przyciemniane szyby kabiny
- radio

## DYREKTYWY MASZYNOWE

- Bezpieczeństwo maszyn do robót ziemnych EN 474-5:2006+A2:2012
- Norma dot. pomiarów pola widzenia ISO 5006



# WARIANTY WYPOSAŻENIA KOPARKI TB 153 FR



## WARIANT WYPOSAŻENIA V1

Zabezpieczenia	Siłownik podnoszenia wysięgnika	Siłownik ramienia łyżki
Zabezpieczenie w przypadku zerwania przewodów	tak	tak
Zawór podtrzymujący ciśnienie	tak	tak
Alarm przeciążenia	tak	

1. dodatkowa linia hydrauliczna (sterowana proporcjonalnie)
2. dodatkowa linia hydrauliczna (sterowana proporcjonalnie)

## WARIANT WYPOSAŻENIA V2

Rozszerzenie wyposażenia seryjnego o:

- Hydrauliczne szybkozłącze HS03 przewody rurowe
- 3. dodatkowa linia hydrauliczna dla hydraulicznego szybkozłącza: jest poprowadzona po ramieniu łyżki i poprzez układ kinematyczny łyżki do szybkozłącza

## WARIANT WYPOSAŻENIA V3

Rozszerzenie wyposażenia seryjnego o:

- Oryginalna głowica Powertilt, swoboda obrotu 174°
  - Hak ładunkowy na głowicy Powertilt
  - Hydrauliczne szybkozłącze HS03 przewody rurowe
3. i 4. dodatkowa linia hydrauliczna jest poprowadzona po ramieniu łyżki i poprzez układ kinematyczny łyżki do szybkozłącza i głowicy Powertilt

## WARIANT WYPOSAŻENIA V4

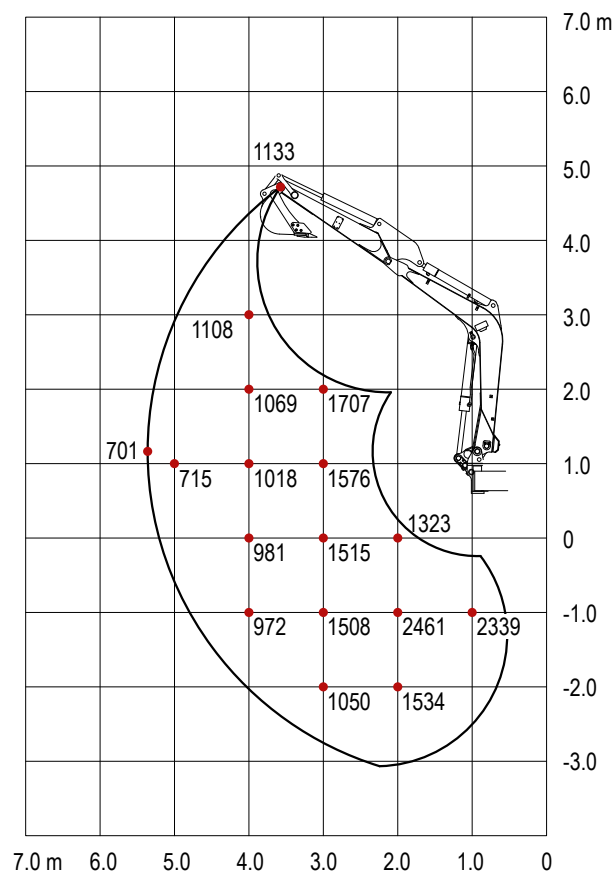
Rozszerza wyposażenie V3 o:

- Elektryczne przełączanie chwytaków w kabinie (przełączanie na użycie chwytaków do kręgów betonowych)

# WIADOMO ILE MOŻNA PODNIEŚĆ: TRYB PODNOSZENIA

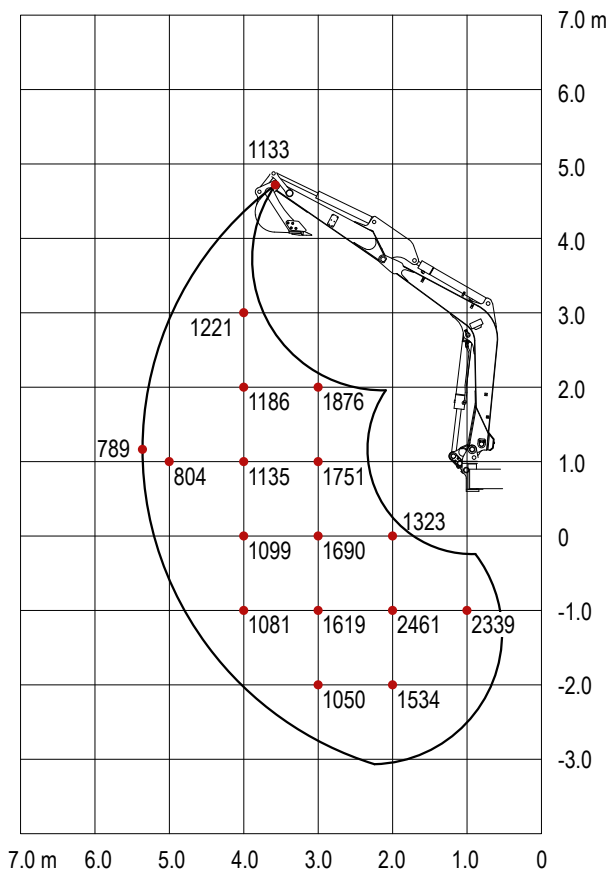
TB 153 FR (SSA)

## RAMIĘ Z PRZODU, LEMIESZ PODNIESIONY

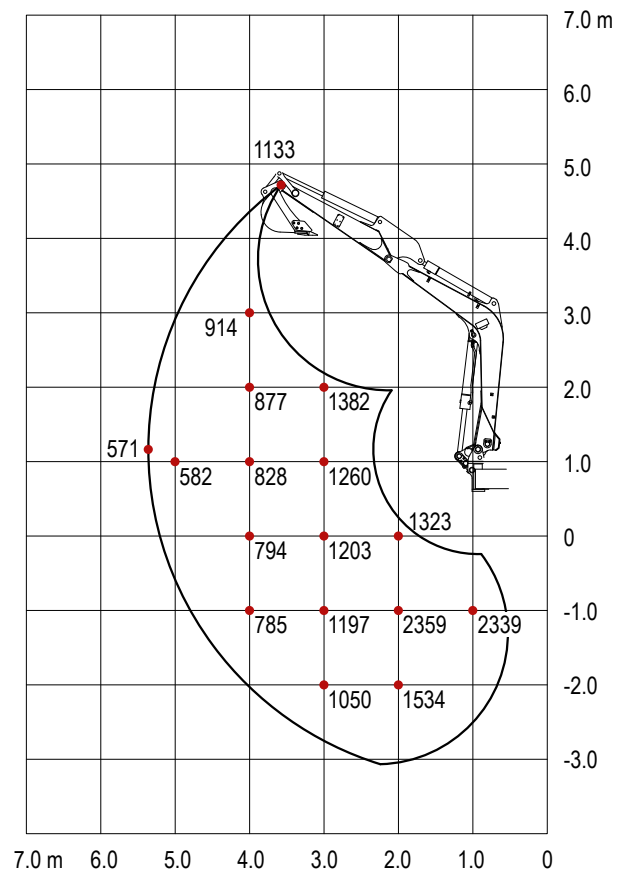


Udźwigi przedstawione na rysunku nie przekraczają 87% siły udźwigu siłowników hydraulicznych oraz 75% ciężaru wywrotu. Wartości zostały podane w kilogramach – bez systemu Powertilt. Zmiany techniczne zastrzeżone.

### RAMIĘ Z TYŁU



### RAMIĘ Z BOKU



# DANE TECHNICZNE TB 153 FR (RAMIĘ SSA)

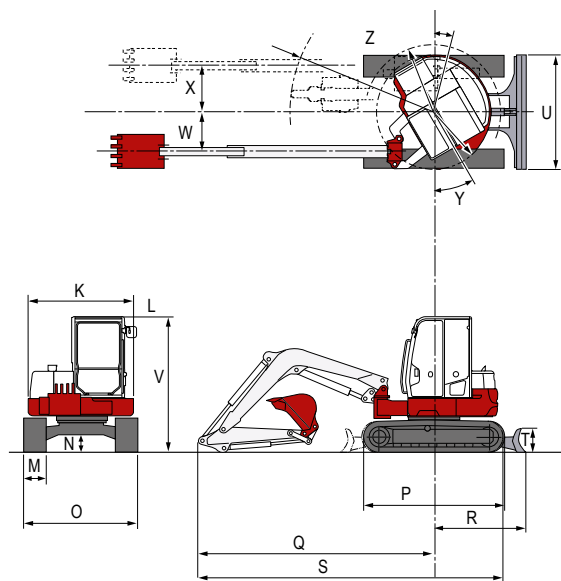
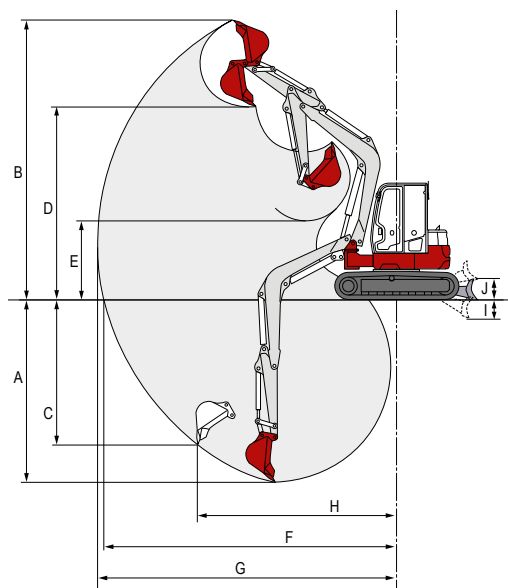
DANE TECHNICZNE		
Ciężar maszyny	kg	5650
Nacisk na grunt	kg/cm <sup>2</sup>	0,32
Poziom hałasu dB(A)	LWA	96,0
Poziom hałasu dB(A)	LpA	76,0
Prędkość obrotu	obr./min	9,9
Prędkość jazdy 1	km/h	2,7
Prędkość jazdy 2	km/h	5,1
Zdolność pokonywania wzniesień	stopnie	30
Kąt obrotu wysięgnika	stopnie	lewo 15/prawo 30

SILNIK		
Typ		4TNV88
Moc ISO 9249/SAEJ 1349	kW/KM	28,9/39,0
Prędkość obrotowa	obr./min	2400
Pojemność skokowa	cm <sup>3</sup>	2189
Liczba cylindrów		4
Woda chłodząca	l	8,8
Olej silnikowy	l	7,4
Pojemność zbiornika paliwa	l	65,0

HYDRAULIKA		
Główna pompa hydrauliczna		o zmiennej wydajności
Maks. wydajność (maks. ciśnienie P1)	l/min (MPa)	58,3 (21,0)
Maks. wydajność (maks. ciśnienie P2)	l/min (MPa)	58,3 (21,0)
Maks. wydajność (maks. ciśnienie P3)	l/min (MPa)	38,9 (20,6)
Maks. wydajność (maks. ciśnienie P4)	l/min (MPa)	10,8 (3,4)
1. dodatkowa linia hydrauliczna	l/min (MPa)	58,3 (21,0)
2. dodatkowa linia hydrauliczna	l/min (MPa)	38,9 (20,6)
3. dodatkowa linia hydrauliczna lewa + prawa	l/min (MPa)	(10,8), (3,4), (38,9), (20,6)
4. dodatkowa linia hydrauliczna	l/min (MPa)	38,9 (20,6)
Pojemność zbiornika hydraulicznego	l	68,0

Zastrzega się prawo do zmian technicznych. Wszystkie parametry bez systemu Powertilt.

WYMIARY KOPARKI TB 153 FR		RAMIĘ STANDARDOWE	
Maks. głębokość wykopu	A mm		3590
Maks. wysokość wysięgu	B mm		5320
Głębokość wykopu pionowego	C mm		2735
Wysokość przeładunku	D mm		3710
Min. promień obrotu, w linii prostej	E mm		1435
Maks. zasięg przy gruncie	F mm		5765
Maks. zasięg	G mm		5905
Maks. promień wykop pionowy	H mm		3985
Dolne położenie lemiesza	I mm		325
Górne położenie lemiesza	J mm		320
Szerokość nadwozia	K mm		1860
Szerokość kabiny	L mm		990
Szerokość gąsienic	M mm		400
Prześwit	N mm		300
Szerokość podwozia	O mm		2000
Długość podwozia	P mm		2500
Odległość osi-wysięgnik	Q mm		4085
Promień obrotu do tyłu	R mm		1510
Długość transportowa	S mm		5330
Wysokość lemiesza	T mm		430
Szerokość lemiesza	U mm		2000
Wysokość całkowita	V mm		2570
Przesunięcie wysięgnika w lewo	W mm		720
Przesunięcie wysięgnika w prawo	X mm		825
Oś lemiesza	Y mm		1110
Minimalny promień wyposażenia i narzędzi roboczych	Z mm		1285



Państwa dealer



Wilhelm Schäfer GmbH  
 Rebhuhnstraße 2-4 • 68307 Mannheim  
 Tel.: +49 (0) 621/77 07 0 • Faks: +49 (0) 621/77 07 129  
 E-mail: info@wschaefer.de • Web: www.wschaefer.de